

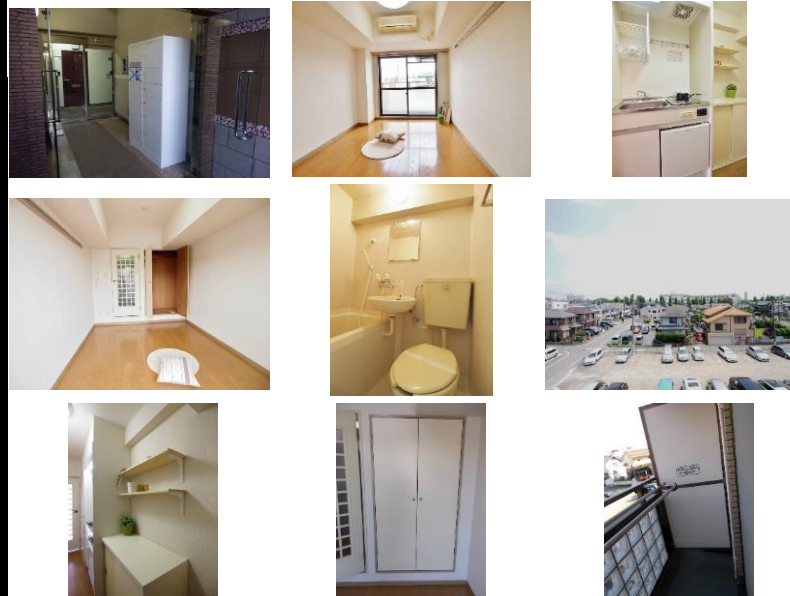
メゾンドフローレスⅡ 210

初期費用24,000円キャンペーン！
(2024年7月31日迄の申込限定)
フルタイムロッカーの宅配ボックス有！



※図面と現況に相違がある場合は、現況を優先と致します。※80cm=1分

賃料発生日ご相談下さい！初期費用キャンペーンは、賃料・管理費・町会費・24時間安心サポート2料(当月+翌月分)、賃貸保証料全て込みです。※仲介手数料・月額火災保険料・鍵交換費用(任意)は別途必要となります。※キャンペーン適用時、賃貸借契約開始後1年未満に解約の場合又は契約締結後～契約開始日までに解約の場合は違約金として、賃料・管理費・の2ヶ月分相当額。2年未満は1ヶ月相当分。



※写真は別室のものになります。※備品がある場合は装飾用です。



| | | | |
|---------|---|--|-----------|
| 種別 | マンション | | |
| 所在 | 東京都八王子市散田町1丁目4-14 | | |
| 間取 | 1K | | |
| 賃料等条件 | 月額賃料 | 30,000円 | |
| | 月額管理費等 | 管理費 5,000円 / 共益費 無 / 雑費 無 | |
| | | [月次費用] 町会費:100円 安心入居サポート その他月額費用 2料:1100円 [備考]支払い手数料月額賃料総額の1.5% | |
| | 敷金 | - | 礼金 - |
| 交通 | 中央線「西八王子」駅 徒歩 5分 中央線「八王子」駅 徒歩 30分 京王線「京王八王子」駅 徒歩 37分 | | |
| 建物 | 構造/総階数/所在階 | 鉄筋コンクリート造 / 地上階数 4階 / 2階 | |
| | 専有面積 | 約16.82㎡ | |
| | 間取内訳 | 洋室(6.00畳) | |
| | 主たる開口部の方位 | 東 | |
| 築年月 | 1993年2月 | 契約期間 | 普通借家契約 2年 |
| 更新 | 新賃料の1ヶ月分 | | |
| 駐車場 | 無(税込) | | |
| 設備等 | エレベーター、コインランドリー、外壁タイル張り、閑静な住宅街、宅配BOX、IHクッキングヒーター、ユニットバス、バス有、トイレ有、バストイレ同室、洗面台、シャワー、エアコン、冷蔵庫、照明付き、石油ストーブ不可、CATV、光ファイバー、インターホン、2F以上、オートロック、給湯、ガス給湯、フローリング、シューズボックス、収納有 | | |
| 現況・入居時期 | 空室・即入居 | | |
| 火災保険 | ～20㎡未満:月額金1,000円～、20㎡以上～40㎡未満:月額金1,100円～、40㎡以上～:月額金1,200円～ ※金額は推奨プランになります。 | | |
| 保証会社 | 必須 賃料等の50%※最低保証料20,000円継続保証料:なし※連帯保証人が必要の場合有り。 | | |
| 備考 | ※消費税増徴後は新たな税率での金額となります。 ※自己居住以外の民泊等の利用は一切不可です。 ※携帯電話(スマホ)等の受信状況は現況と確認ください。 ※駐車場・駐輪場/バイク置場がある場合の条件・空き状況等は随時ご確認ください。また車庫制限・台数制限等がございます。 ※ペット(ヒヤノ・石油ストーブ・事務所利用)は不可です。 ※成約時、仲介手数料として月額賃料(駐車場については税抜月額賃料)の1ヶ月分相当額(別途消費税等)を申し受けます。 | | |



エステイター株式会社

物件確認ダイヤル
空室確認はこちらから
24時間・365日対応可能
050-3503-1579

内見・申込はこちら
いい生活 Square



取引態様
手数料の割合

代理

借主 100 客付 100

- ()

AD(広告料)※右記%の通りです。※契約締結(契約金入金・契約書類等完了)次第、即時(要ご請求書)お支払いが可能です！

情報更新日

2024年06月28日

客付業者様へ



「鍵」現地対応(いい生活)よりお願い致します。
※キャンペーン※2024年7月31日迄の申込限定
※1番手が先行申込、2番手が先行契約の場合は無条件で2番手が繰り上がります。

加盟団体:(公社)東京都宅地建物取引業協会
(公社)首都圏不動産公正取引協議会加盟
全国賃貸管理ビジネス協会
宅地建物取引業 東京都知事(4)第83784号
賃貸住宅管理業 国土交通大臣(2)第006244号
Mail:info@estater.co.jp

〒192-0082 東京都八王子市東町7-6エパーズ第12八王子ビル3階
『営業時間 10:00～18:00/定休日 日曜日・祝日』

広告掲載:御社様HPのみOK ※要広告掲載承諾書(御社様書式)事前送付ください。

※図面※当社HP、レインズから写真が複数掲載されている図面の取得が可能です。 URL:https://www.estater.co.jp(HOME▶募集図面・販売図面)

FAX/042-643-2215

仲介業者様へ:ご契約や諸条件については042-643-2255へお問い合わせください。